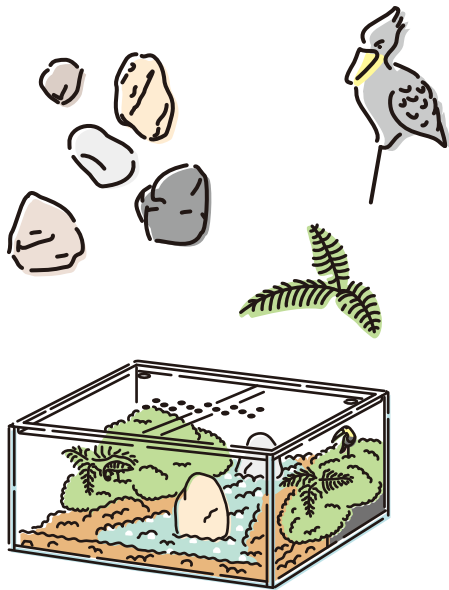
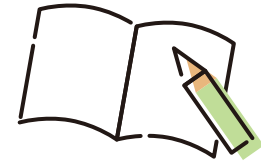


# 苔テラリウム



## 小さな森のたんていになろう!

タイトル



ねん がつ にち  
年 月 日

ねん くみ なまえ  
年 組 名前

1

かんさつしようと思<sup>おも</sup>ったりゆう



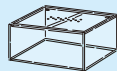
2

しらべたいこと



3

用意するもの



苔 テラリウムグッズ チェックしよう!



ソコニワ ベース 160f



活きている苔  
ヤマゴケ/シノゴケ



カラーサンド(かざり用)



石



ナチュラルサンド(土台用)

底砂



モデリングブロック  
えん 円ちゅう



ミニチュア  
ピック

その他用意するもの

---



---

使う道具 チェックしよう!



- ボール  水さし
- まりふき
- トレー(苔をおくなら)
- カッター
- ピンセットハサミ  
草作200n
- ものさし
- スプーン
- カッターマット



コケクロス  
ハーフ

その他用意するもの

---



---

4

# かんさつする苔こけ



どんな苔こけ？

なまえ

とくちょう

なまえ

とくちょう

どんなレイアウトにする？  
スケッチしてみよう！



つく かたどう が  
作り方動画



カンタハ！

ちい やま  
小さいお山  
レイアウト



たか' やま  
高いお山  
レイアウト





にちめ がつ にち  
日 [ 月 日 ( ) ]

まよう こけ  
今日の昔のようす

まよう  
今日したこと

き せいちょう  
気づいたこと・成長のようす

にちめ がつ にち  
日 [ 月 日 ( ) ]

まよう こけ  
今日の昔のようす

まよう  
今日したこと

き せいちょう  
気づいたこと・成長のようす

かんさつ日記

にっ ぽ



にち め がつ にち  
日 目 [ 月 日 ( ) ]

まよう こけ  
今日の昔のようす

まよう  
今日したこと

---

き せいちょう  
気づいたこと・成長のようす

---

にち め がつ にち  
日 目 [ 月 日 ( ) ]

まよう こけ  
今日の昔のようす

まよう  
今日したこと

---

き せいちょう  
気づいたこと・成長のようす

---

み 見つけたものにチェックしてみよう!

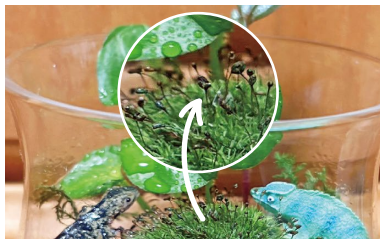
は 葉っぱが生えてきた

▶ かわいいけどざっ草かも!?



ひよろひよろのぼうが出てきた

▶ ぼう子体ってこけの赤ちゃんかも?



小さい虫を見つけた

▶ 森のおそうじ屋さんかも?

しろ 白いふわふわが出てきた

▶ カビかな?

ちゃいろ 黒っぽい苔がでてきた

▶ 水がすくない? やりすぎ?

せわ お世話のヒントは  
ココをチェック!

Q & A



はっけん 発見1

しゃしん 写真をはろう

これは  
なに?

Blank box for taking a photo of the discovery.

やってみたこと

はっけん 発見2

しゃしん 写真をはろう

これは  
なに?

Blank box for taking a photo of the discovery.

やってみたこと

はっけん 発見3

しゃしん 写真をはろう

これは  
なに?

Blank box for taking a photo of the discovery.

やってみたこと

7

わかったこと



<sup>こけ</sup>  
苔は、どんなとくちょうがあったかな？  
(そだっスピードは？・みずやりは？)

つくってみて、どんなところが  
<sup>たいへん</sup>  
大変だった？おもしろかった？

かんそう

さんこうにしたもの

<sup>こけ</sup>  
苔 テラリウム

<sup>いま</sup> <sup>しゃしん</sup>  
今のようすの写真をはろう！

<sup>こけ</sup> <sup>さくひん</sup>  
あまった苔でアレンジした作品

<sup>いま</sup> <sup>しゃしん</sup>  
今のようすの写真をはろう！